



Резистор постоянный непроволочный сверхвысокочастотный P1-2

Технические характеристики

По вопросам продаж и поддержки обращайтесь:

Архангельск (8182)63-90-72
Астана +7(7172)727-132
Белгород (4722)40-23-64
Брянск (4832)59-03-52
Владивосток (423)249-28-31
Волгоград (844)278-03-48
Вологда (8172)26-41-59
Воронеж (473)204-51-73
Екатеринбург (343)384-55-89
Иваново (4932)77-34-06
Ижевск (3412)26-03-58
Казань (843)206-01-48

Калининград (4012)72-03-81
Калуга (4842)92-23-67
Кемерово (3842)65-04-62
Киров (8332)68-02-04
Краснодар (861)203-40-90
Красноярск (391)204-63-61
Курск (4712)77-13-04
Липецк (4742)52-20-81
Магнитогорск (3519)55-03-13
Москва (495)268-04-70
Мурманск (8152)59-64-93
Набережные Челны (8552)20-53-41

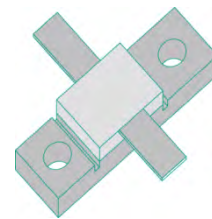
Нижний Новгород (831)429-08-12
Новокузнецк (3843)20-46-81
Новосибирск (383)227-86-73
Орел (4862)44-53-42
Оренбург (3532)37-68-04
Пенза (8412)22-31-16
Пермь (342)205-81-47
Ростов-на-Дону (863)308-18-15
Рязань (4912)46-61-64
Самара (846)206-03-16
Санкт-Петербург (812)309-46-40
Саратов (845)249-38-78

Смоленск (4812)29-41-54
Сочи (862)225-72-31
Ставрополь (8652)20-65-13
Тверь (4822)63-31-35
Томск (3822)98-41-53
Тула (4872)74-02-29
Тюмень (3452)66-21-18
Ульяновск (8422)24-23-59
Уфа (347)229-48-12
Челябинск (351)202-03-61
Череповец (8202)49-02-64
Ярославль (4852)69-52-93

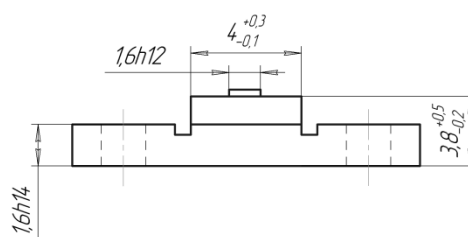
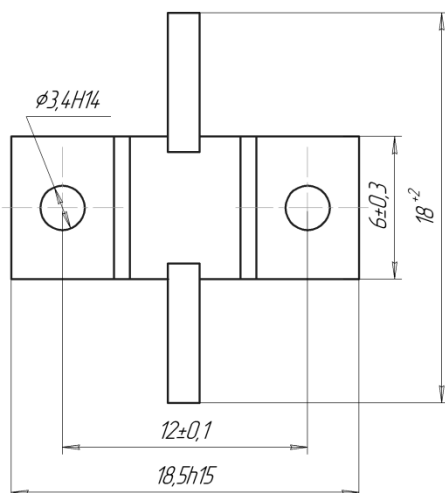


Резистор постоянный непроволочный сверхвысокочастотный Р1-2

Предназначен для работы в симметричных полосковых линиях в диапазоне частот до 4ГГц.

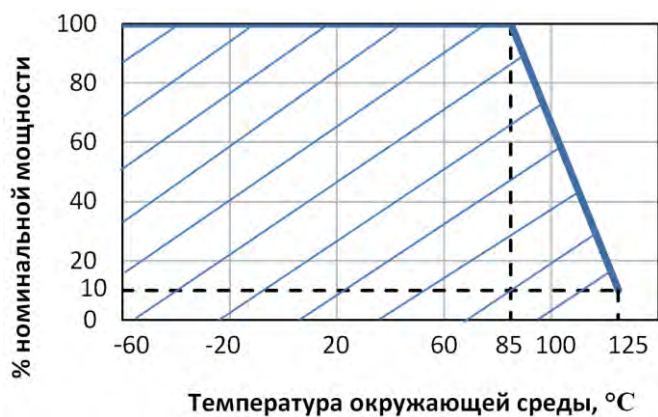


Тип	Номинальная мощность рассеяния, Вт	Номинальное сопротивление, Ом	Допускаемое отклонение сопротивления, ± %	Температурный коэффициент сопротивления $10^{-6} \text{ } ^\circ\text{C}^{-1}$, не более, от минус 60 до 125 °С	Диапазон рабочих частот, ГГц	КСВн, не более
P1-2	5	50; 100	0,5; 1; 2; 5;	±150	до 4	1,3



Размеры в мм

Масса, не более: 2 г



Диапазон рабочих давлений: от 1 до $2,2 \times 10^3$ мм рт.ст

Условное обозначение при заказе

Резистор Р1-2 - 50 Ом ±1% - В ОЖО.467.155 ТУ

Тип резистора
Номинальное сопротивление
Допускаемое отклонение номинального сопротивления
Обозначение всеклиматического исполнения
Обозначение ТУ

**Резистор постоянный непроволочный сверхвысокочастотный P1-2**

Требования стойкости к внешним воздействующим факторам	
Фактор	Значение фактора
Механическая прочность выводов	на изгиб
Теплостойкость при пайке	(260 ± 5) °С в течение (10 ± 1) с
Синусоидальная вибрация	1 – 5000 Гц; 40 g
Изменение температуры среды	30 мин при минус (60 ± 3) °С; 30 мин при (125 ± 5) °С; 5 циклов
Повышенная влажность воздуха	влажность 98 % при 35 °С

Характеристики надежности

- Минимальная наработка при $P \leq P_{ном.л}$, $t_{окр.} \leq 85$ °С 15000 ч
- Срок сохраняемости 15 лет

Маркировка

Резисторы не маркируют.

Упаковка

Резисторы упаковывают в картонную коробку.

Указания по монтажу

Монтаж резисторов осуществляют путем крепления фланца к тепловоду с помощью винтов с последующей пайкой за выводы на токопроводящие элементы схемы.

По вопросам продаж и поддержки обращайтесь:

Архангельск (8182)63-90-72
Астана +7(7172)727-132
Белгород (4722)40-23-64
Брянск (4832)59-03-52
Владивосток (423)249-28-31
Волгоград (844)278-03-48
Вологда (8172)26-41-59
Воронеж (473)204-51-73
Екатеринбург (343)384-55-89
Иваново (4932)77-34-06
Ижевск (3412)26-03-58
Казань (843)206-01-48

Калининград (4012)72-03-81
Калуга (4842)92-23-67
Кемерово (3842)65-04-62
Киров (8332)68-02-04
Краснодар (861)203-40-90
Красноярск (391)204-63-61
Курск (4712)77-13-04
Липецк (4742)52-20-81
Магнитогорск (3519)55-03-13
Москва (495)268-04-70
Мурманск (8152)59-64-93
Набережные Челны (8552)20-53-41

Нижний Новгород (831)429-08-12
Новокузнецк (3843)20-46-81
Новосибирск (383)227-86-73
Орел (4862)44-53-42
Оренбург (3532)37-68-04
Пенза (8412)22-31-16
Пермь (342)205-81-47
Ростов-на-Дону (863)308-18-15
Рязань (4912)46-61-64
Самара (846)206-03-16
Санкт-Петербург (812)309-46-40
Саратов (845)249-38-78

Смоленск (4812)29-41-54
Сочи (862)225-72-31
Ставрополь (8652)20-65-13
Тверь (4822)63-31-35
Томск (3822)98-41-53
Тула (4872)74-02-29
Тюмень (3452)66-21-18
Ульяновск (8422)24-23-59
Уфа (347)229-48-12
Челябинск (351)202-03-61
Череповец (8202)49-02-64
Ярославль (4852)69-52-93