



Резистор высокочастотный для коаксиальных линий Сб-3

Технические характеристики

По вопросам продаж и поддержки обращайтесь:

Архангельск (8182)63-90-72
Астана +7(7172)727-132
Белгород (4722)40-23-64
Брянск (4832)59-03-52
Владивосток (423)249-28-31
Волгоград (844)278-03-48
Вологда (8172)26-41-59
Воронеж (473)204-51-73
Екатеринбург (343)384-55-89
Иваново (4932)77-34-06
Ижевск (3412)26-03-58
Казань (843)206-01-48

Калининград (4012)72-03-81
Калуга (4842)92-23-67
Кемерово (3842)65-04-62
Киров (8332)68-02-04
Краснодар (861)203-40-90
Красноярск (391)204-63-61
Курск (4712)77-13-04
Липецк (4742)52-20-81
Магнитогорск (3519)55-03-13
Москва (495)268-04-70
Мурманск (8152)59-64-93
Набережные Челны (8552)20-53-41

Нижний Новгород (831)429-08-12
Новокузнецк (3843)20-46-81
Новосибирск (383)227-86-73
Орел (4862)44-53-42
Оренбург (3532)37-68-04
Пенза (8412)22-31-16
Пермь (342)205-81-47
Ростов-на-Дону (863)308-18-15
Рязань (4912)46-61-64
Самара (846)206-03-16
Санкт-Петербург (812)309-46-40
Саратов (845)249-38-78

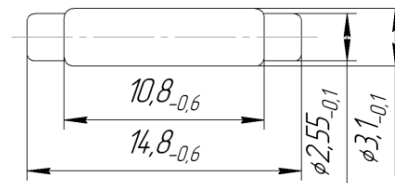
Смоленск (4812)29-41-54
Сочи (862)225-72-31
Ставрополь (8652)20-65-13
Тверь (4822)63-31-35
Томск (3822)98-41-53
Тула (4872)74-02-29
Тюмень (3452)66-21-18
Ульяновск (8422)24-23-59
Уфа (347)229-48-12
Челябинск (351)202-03-61
Череповец (8202)49-02-64
Ярославль (4852)69-52-93



Резистор высокочастотный для коаксиальных линий С6-3

Предназначен для использования в аппаратуре СВЧ.

Категория качества: «ВП», «ОСМ»



Вид	Номинальная мощность рассеяния, Вт	Предельная рабочая частота, ГГц	КСВн, не более	Номинальное сопротивление, Ом	Допускаемое отклонение сопротивления, ± %	Температурный коэффициент сопротивления 10 ⁻⁶ °С ⁻¹ , не более, от минус 60 до 125 °С
С6-3	1,0	18	1,5	50	1; 2	±100

Требования стойкости к внешним воздействующим факторам	Фактор	Значение фактора
Механическая прочность выводов	на изгиб	
Теплостойкость при пайке	(260 ± 5) °С в течение (5 ± 1) с	
Синусоидальная вибрация	1 – 5000 Гц; 40 g	
Изменение температуры среды	30 мин при минус (60 ± 3) °С; 30 мин при (125 ± 5) °С; 5 циклов	
Повышенная влажность воздуха	влажность 98 % при 35 °С	

Характеристики надежности

- Минимальная наработка при P ≤ P_{ном.}, t_{окр.} ≤ 70 °С: 15000 ч
25000 – «ОСМ»
- Срок сохраняемости: 25 лет

Указания по монтажу

Способ крепления в аппаратуре:

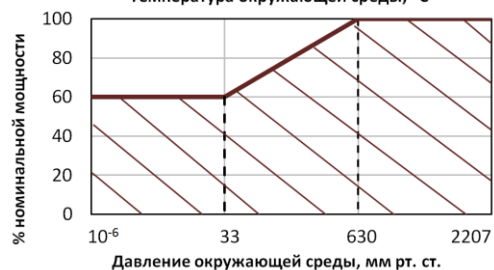
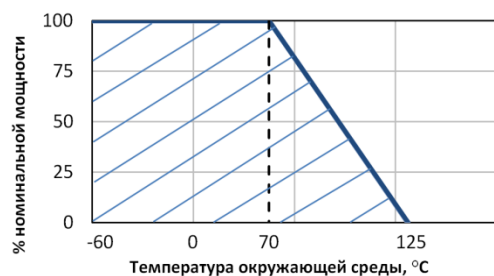
- пайкой за контактные поверхности;
- цанговый зажим;
- под пружину с усилием не более 0,5 кгс на контактную поверхность;
- зажим в клипсы;
- зажим контактной поверхности между двумя полуцилиндрами, на одном из которых имеется резиновая прокладка. Крепление другой контактной поверхности аналогичное.

Упаковка

Резисторы упаковывают в картонную коробку.

Маркировка

Резисторы не маркируют.



Условное обозначение при заказе

Резистор С6-3-1- 50 Ом ±2% -В ОЖ0.467.101 ТУ

Вид резистора
Номинальное сопротивление
Допускаемое отклонение номинального сопротивления
Обозначение всеклиматического исполнения
Обозначение ТУ

* При заказе резисторов категории качества «ОСМ» после слова «резистор» ставится индекс «ОСМ» и после обозначения ТУ указывается документ ПО.070.052



По вопросам продаж и поддержки обращайтесь:

Архангельск (8182)63-90-72
Астана +7(7172)727-132
Белгород (4722)40-23-64
Брянск (4832)59-03-52
Владивосток (423)249-28-31
Волгоград (844)278-03-48
Вологда (8172)26-41-59
Воронеж (473)204-51-73
Екатеринбург (343)384-55-89
Иваново (4932)77-34-06
Ижевск (3412)26-03-58
Казань (843)206-01-48

Калининград (4012)72-03-81
Калуга (4842)92-23-67
Кемерово (3842)65-04-62
Киров (8332)68-02-04
Краснодар (861)203-40-90
Красноярск (391)204-63-61
Курск (4712)77-13-04
Липецк (4742)52-20-81
Магнитогорск (3519)55-03-13
Москва (495)268-04-70
Мурманск (8152)59-64-93
Набережные Челны (8552)20-53-41

Нижний Новгород (831)429-08-12
Новокузнецк (3843)20-46-81
Новосибирск (383)227-86-73
Орел (4862)44-53-42
Оренбург (3532)37-68-04
Пенза (8412)22-31-16
Пермь (342)205-81-47
Ростов-на-Дону (863)308-18-15
Рязань (4912)46-61-64
Самара (846)206-03-16
Санкт-Петербург (812)309-46-40
Саратов (845)249-38-78

Смоленск (4812)29-41-54
Сочи (862)225-72-31
Ставрополь (8652)20-65-13
Тверь (4822)63-31-35
Томск (3822)98-41-53
Тула (4872)74-02-29
Тюмень (3452)66-21-18
Ульяновск (8422)24-23-59
Уфа (347)229-48-12
Челябинск (351)202-03-61
Череповец (8202)49-02-64
Ярославль (4852)69-52-93

сайт: <http://erkon.nt-rt.ru> | эл. почта: ena@nt-rt.ru