



Резисторы прецизионные тонкопленочные С2-14

Технические характеристики

По вопросам продаж и поддержки обращайтесь:

Архангельск (8182)63-90-72
Астана +7(7172)727-132
Белгород (4722)40-23-64
Брянск (4832)59-03-52
Владивосток (423)249-28-31
Волгоград (844)278-03-48
Вологда (8172)26-41-59
Воронеж (473)204-51-73
Екатеринбург (343)384-55-89
Иваново (4932)77-34-06
Ижевск (3412)26-03-58
Казань (843)206-01-48

Калининград (4012)72-03-81
Калуга (4842)92-23-67
Кемерово (3842)65-04-62
Киров (8332)68-02-04
Краснодар (861)203-40-90
Красноярск (391)204-63-61
Курск (4712)77-13-04
Липецк (4742)52-20-81
Магнитогорск (3519)55-03-13
Москва (495)268-04-70
Мурманск (8152)59-64-93
Набережные Челны (8552)20-53-41

Нижний Новгород (831)429-08-12
Новокузнецк (3843)20-46-81
Новосибирск (383)227-86-73
Орел (4862)44-53-42
Оренбург (3532)37-68-04
Пенза (8412)22-31-16
Пермь (342)205-81-47
Ростов-на-Дону (863)308-18-15
Рязань (4912)46-61-64
Самара (846)206-03-16
Санкт-Петербург (812)309-46-40
Саратов (845)249-38-78

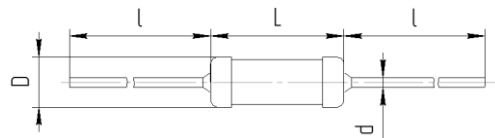
Смоленск (4812)29-41-54
Сочи (862)225-72-31
Ставрополь (8652)20-65-13
Тверь (4822)63-31-35
Томск (3822)98-41-53
Тула (4872)74-02-29
Тюмень (3452)66-21-18
Ульяновск (8422)24-23-59
Уфа (347)229-48-12
Челябинск (351)202-03-61
Череповец (8202)49-02-64
Ярославль (4852)69-52-93



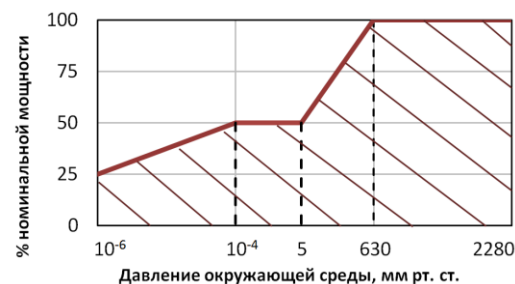
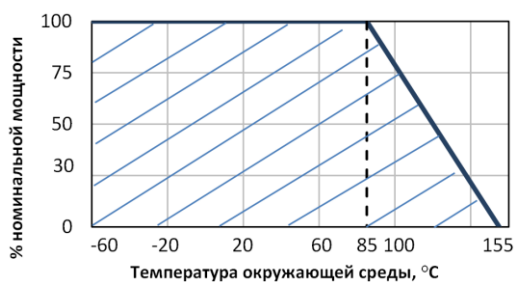
Резисторы прецизионные тонкопленочные С2-14

Предназначены для работы в электрических цепях постоянного, переменного и импульсного токов.

| Вид | Размеры, мм | | | | Масса, не более, Г |
|-------------|-------------|---------|------------------|---------|--------------------|
| | L, max | ØD, max | l | Ød | |
| C2-14-0,125 | 6,0 | 2,2 | 16 ⁺⁴ | 0,6±0,1 | 0,15 |
| C2-14-0,25 | 7,1 | 3,0 | 16 ⁺⁴ | 0,6±0,1 | 0,25 |
| C2-14-0,5 | 11,0 | 4,2 | 25 ⁺⁵ | 0,8±0,1 | 1,0 |
| C2-14-1,0 | 13,0 | 6,7 | 25 ⁺⁵ | 0,8±0,1 | 2,0 |
| C2-14-2,0 | 26,0 | 9,0 | 25 ⁺⁵ | 1,0±0,1 | 5,0 |

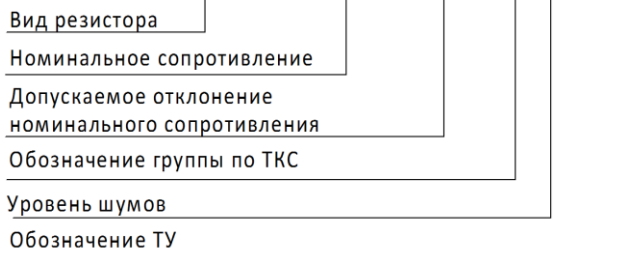


| Вид | Номинальная мощность рассеяния, Вт | Диапазон сопротивлений, Ом, по ряду E192 | Допускаемое отклонение сопротивления ±, % | Предельное рабочее напряжение при атмосферном давлении | | | |
|-------------|------------------------------------|--|---|--|-------------------------------|--|------------------|
| | | | | 5 мм рт. ст и выше | | | ниже 5 мм рт. ст |
| | | | | При нагрузке постоянным, переменным током | При нагрузке импульсным током | При нагрузке постоянным, переменным или импульсным током | |
| C2-14-0,125 | 0,125 | От 10–98,8 100–1×10 ⁶ Св. 1×10 ⁶ –2,21×10 ⁶ | 0,5; 1 0,1; 0,25; 0,5; 1 0,5; 1 | 150 | 220 | 150 | 150 |
| C2-14-0,25 | 0,25 | От 1–98,8 100–1×10 ⁶ Св. 1×10 ⁶ –3,01×10 ⁶ | 0,5; 1 0,1; 0,25; 0,5; 1 0,5; 1 | 250 | 500 | 400 | 220 |
| C2-14-0,5 | 0,5 | От 1–98,8 100–1×10 ⁶ Св. 1×10 ⁶ –3,01×10 ⁶ | 0,5; 1 0,1; 0,25; 0,5; 1 0,5; 1 | 350 | 750 | 650 | 300 |
| C2-14-1,0 | 1,0 | От 1–98,8 100–1×10 ⁶ Св. 1×10 ⁶ –3,01×10 ⁶ | 0,5; 1 0,1; 0,25; 0,5; 1 0,5; 1 | 500 | 1000 | 900 | 360 |
| C2-14-2,0 | 2,0 | От 1–98,8 100–1×10 ⁶ Св. 1×10 ⁶ –5,11×10 ⁶ | 0,5; 1 0,1; 0,25; 0,5; 1 0,5; 1 | 750 | 1200 | 1050 | 360 |



Условное обозначение

Резистор С2-14-0,5 - 505 кОм ±0,5% - Б 1,0 ОЖ0.467.151 ТУ





Резисторы прецизионные тонкопленочные С2-14

| Группа по ТКС | Диапазон сопротивлений, Ом | Температурный коэффициент сопротивления (ТКС), $10^{-6} \text{ } ^\circ\text{C}^{-1}$ | |
|---------------|----------------------------|---|------------------------------|
| | | от 20 до минус 60 $^\circ\text{C}$ | от 20 до 85 $^\circ\text{C}$ |
| С | От 100 до 1×10^5 | ± 55 | ± 15 |
| А | От 100 до 1×10^6 | ± 75 | ± 25 |
| Б | $1-5,11 \times 10^6$ | ± 150 | ± 50 |
| В | $1-5,11 \times 10^6$ | ± 300 | ± 100 |

| Диапазон сопротивлений, Ом, | Уровень шумов, мкВ/В не более |
|--|-------------------------------|
| От 1 до 10×10^3 | 1,0 |
| От $10,1 \times 10^3$ до 499×10^3 | 0,5; 1,0 |
| Свыше 499×10^3 | 1,0; 5,0 |

| Требования стойкости к внешним воздействующим факторам | |
|--|--|
| Фактор | Значение фактора |
| Механическая прочность выводов | на изгиб; на скручивание |
| Теплостойкость при пайке | $(260 \pm 5) \text{ } ^\circ\text{C}$ в течение $(5 \pm 1) \text{ с}$ |
| Синусоидальная вибрация | - при креплении за корпус: 1 – 5000 Гц; 40 г - при креплении пайкой за выводы: 1-2000 Гц; 10 г (С2-14-0,125–0,5 Вт) 1-600 Гц; 10 г (С2-14-1,0–2,0 Вт) |
| Изменение температуры среды | 30 мин при минус $(60 \pm 3) \text{ } ^\circ\text{C}$; 30 мин при $(155 \pm 5) \text{ } ^\circ\text{C}$; 5 циклов |
| Повышенная влажность воздуха | влажность 98 % при $35 \text{ } ^\circ\text{C}$ |

Характеристики надежности

- Минимальная наработка при $P \leq P_{\text{ном.}}$, $t_{\text{окр.}} \leq 85 \text{ } ^\circ\text{C}$
 - для резисторов С2-14-0,25–2 Вт 30000 ч
 - для резисторов С2-14-0,125 Вт 60000 ч
- Срок сохраняемости 20 лет

Упаковка

Резисторы С2-14 упаковываются в ленту.

Указания по монтажу

Предназначены для монтажа при помощи паяльника.

Маркировка

Маркировка должна содержать:

- товарный знак предприятия;
- кодированное обозначение значения сопротивления;
- кодированное обозначение допускаемого отклонения;
- буквенное обозначение ТКС;
- кодированное обозначение даты изготовления (год и месяц).

По вопросам продаж и поддержки обращайтесь:

Архангельск (8182)63-90-72
Астана +7(7172)727-132
Белгород (4722)40-23-64
Брянск (4832)59-03-52
Владивосток (423)249-28-31
Волгоград (844)278-03-48
Вологда (8172)26-41-59
Воронеж (473)204-51-73
Екатеринбург (343)384-55-89
Иваново (4932)77-34-06
Ижевск (3412)26-03-58
Казань (843)206-01-48

Калининград (4012)72-03-81
Калуга (4842)92-23-67
Кемерово (3842)65-04-62
Киров (8332)68-02-04
Краснодар (861)203-40-90
Красноярск (391)204-63-61
Курск (4712)77-13-04
Липецк (4742)52-20-81
Магнитогорск (3519)55-03-13
Москва (495)268-04-70
Мурманск (8152)59-64-93
Набережные Челны (8552)20-53-41

Нижний Новгород (831)429-08-12
Новокузнецк (3843)20-46-81
Новосибирск (383)227-86-73
Орел (4862)44-53-42
Оренбург (3532)37-68-04
Пенза (8412)22-31-16
Пермь (342)205-81-47
Ростов-на-Дону (863)308-18-15
Рязань (4912)46-61-64
Самара (846)206-03-16
Санкт-Петербург (812)309-46-40
Саратов (845)249-38-78

Смоленск (4812)29-41-54
Сочи (862)225-72-31
Ставрополь (8652)20-65-13
Тверь (4822)63-31-35
Томск (3822)98-41-53
Тула (4872)74-02-29
Тюмень (3452)66-21-18
Ульяновск (8422)24-23-59
Уфа (347)229-48-12
Челябинск (351)202-03-61
Череповец (8202)49-02-64
Ярославль (4852)69-52-93